



**Epilog**Laser



**CarePromo**

0212 320 26 60 - 61- 62 pbx | [www.carepromo.com](http://www.carepromo.com) | [info@carepromo.com](mailto:info@carepromo.com) | Ticaret Sicil No:29887

Made in **USA**

**CarePromo.com**

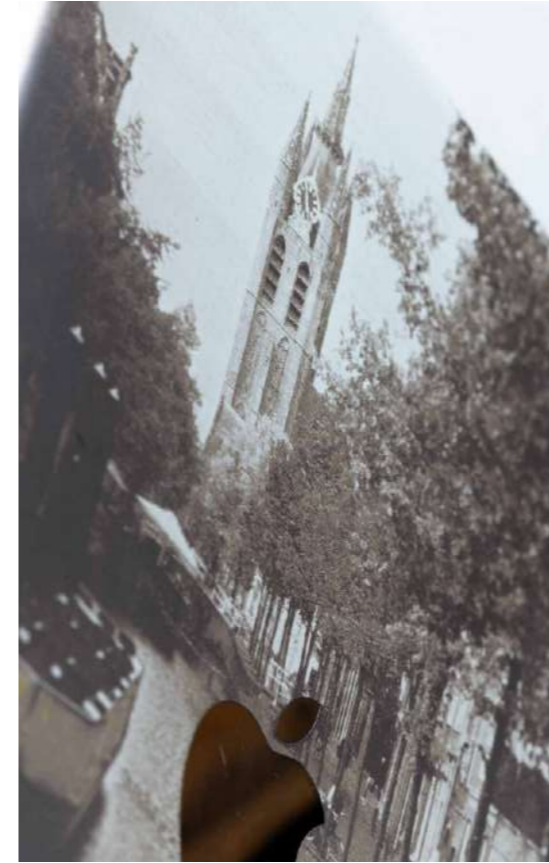
# 30 YILI AŞAN DENEYİM

1988'de, Epilog Laser'in devrimci sistemleri dünyaya gözlerini açmasıyla lazerler ile neler yapılabileceğini göstermesinin yanında lazerin büyük ve küçük işletmeler için kolaylıkla erişilebilir hale getirmiştir.

Bizler yenilikçileriz. Bizler mühendisleriz. Bizler problem çözücüleriz. Sektördeki en yüksek kaliteli, en hızlı lazer sistemlerini, burada Golden, CO'daki global merkezimizden, Rocky Dağları'nın eteklerinde tasarlayıp üretiyoruz.

Hollanda ve Kanada'da bulunan şirket ofisleriyle dünya çapındaki varlığımız büyümeye devam ediyor. Artık size en üst düzeyde destek ve kolaylık sağlamak için daha fazla lokasyonumuz var. Yerel distribütörünüzden uygulamalı bir demo planı için bize ulaşın ve Epilog Laser'in sektörün en yüksek gravür hızları, en ayrıntılı gravürleme, hızlı ve hassas kesim işlemleri ile size nasıl fayda sağlayabileceğini görün.

Bir Epilog Laser ile işinizi nasıl geliştirebileceğinizi öğrenin.





# KAZI

# KES

# MARKALA

Elektronik Cihaz Gravür  
Ahşap Gravür ve Kesme  
Mermer ve Taş Aşındırma  
Akrilik ve Ahşap Tabela  
İsim Plakaları ve Masa Takımları  
Düğün Hatıraları  
Kurumsal Hediye  
Cam Aşındırma  
Spor Malzemeleri

Tatil Süsleri  
Kurumsal ve Spor Ödülleri  
Mimari Modeller  
Birincilik Armağanları  
Tebrik Kartları  
Gitar Gravür  
Özel Takı Yapımı  
Akrilik Plaketler  
Fotoğraf Çerçeveleri

3B Modeller  
Gravür Tabela  
Fotoğraf Kazıma  
Barkod Oyma  
Kazınmış Denim Kot  
Parçalar Üzerine Markalama  
Kazınmış Kartvizitlikler  
Alet Kimlikleme  
Tıbbi Alet İşaretleme

Dizüstü Bilgisayar Özelleştirme  
Kağıt Davetiyeler  
Mermer Markalama  
Kumaş Aşındırma  
Plaket ve Ödül  
Ev Dekorü  
Dolap Süsleri  
Ürün İşaretleme  
Endüstriyel markalama

Telefon Kişiselleştirme  
Evcil Hayvan Künyesi  
Etiket  
Aplikler  
Oyuncaklar ve Oyunlar  
Fotoğraf albümleri  
Şarap Şişesi Gravür  
Kazınmış Aynalar  
Fotoğraf Gravür  
Ve daha fazlası

# LAZERİNİZİ SEÇİN

## CO2: Çok Yönlülük

CO2 lazer serilerimiz ile çok çeşitli malzemeleri oyup -kesin. Bir CO2 lazer sistemi, ahşap, akrilik, kauçuk, plastik ve daha fazlası olmak üzere pek çok malzemenin üzerine markalama yapabilir pek çoğunu kesebilirsiniz

	Kazıma	Kesim
Ahşap	.	.
Akrilik	.	.
Cam	.	.
Kaplı Metal	.	.
Seramik	.	.
Delrin	.	.
Kumaş	.	.
Deri	.	.
Mermer	.	.
Mukavva	.	.
Melamin	.	.
Kağıt	.	.
Mylar	.	.
Karton	.	.
Kauçuk	.	.
Ahşap Kaplama	.	.
Fiberglass	.	.
Boyali metal	.	.
Fayans	.	.
Plastik	.	.
Mantar	.	.
MDF	.	.
Anodize Alüminyum	.	.
Twill	.	.
Paslanmaz Çelik	‡	.
Pirinç	‡	.
Titanyum	‡	.
Ham Metal	‡	.

‡ CO2 lazerler ile ham metalleri, metal markalama çözümüyle kaplandığında markalayabilirsiniz. Daha fazla bilgi için, +90 212 320 26 numaralı telefondan irtibata geçin.

## Fiber: Metal Markalama

Hava soğutmalı ytterbiyum fiber lazer kaynağına sahip olan bu cihazlar, doğrudan metale aşındırma ve markalama işlemlerinin yapmalarının yanı sıra mühendislik plastiklerini markalama için ideal sistemlerdir.

Uyumlu Materyaller:

ABS (siyah/beyaz)  
Alüminyum 6061  
Alüminyum, sarı kromat  
Anodize Alüminyum  
Bayers bayblend FR110  
Pirinç  
Fırçalı Alüminyum  
Karbon fiber  
Karbon nanotube  
Seramik  
Ceramics, metal-kaplı  
Kobalt Krom Çelik  
Bakır  
DAP- Diallyl Phthalate  
Delrin, renkli (siyah/kahve)  
GE Plastik polikarbonat resin  
Hard coat Anodize Alüminyum  
Inconel metaller (çeşitli)  
Demir - Fosfat kaplama  
Takım Çeliği  
Magnezyum  
Makrolon  
Makrolon 2807  
Molybdenum

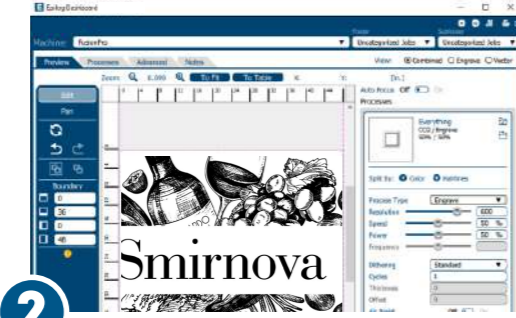
Nickel-kaplama 1215 yumuşak çelik  
Nickel-kaplama pirinç  
Nickel-kaplama altın  
Nickel-kaplama Kovar  
Nickel-kaplama çelik  
Nylon  
PEEK, beyaz & cam doldurulmuş  
Polibütlen Tereftalat  
Polikarbonat, (siyah/beyaz)  
Polikarbonat resin 121-R  
Polisülfon  
Rynite PET  
Santoprene  
Silisyum karbür  
Silikon çelik  
Silikon wafers  
Paslanmaz Çelik 303  
Paslanmaz Çelik 17-4 PH  
Çelik 4043  
Çelik, machine tool  
Teflon, cam dolgu  
Çeşitli inconel metaller  
Çinko-kaplı yumuşak Çelik  
ve daha fazlası!

# KOLAY PROJE KURULUMU

## Tasarımdan Bitmiş Ürüne...



1 Grafiği en çok kullandığınız grafik tasarım yazılımında tasarlayın.



2 Dizaynı Epilog Laser Dashboard™ arayüzüne yollayın.



3 Ayarlarınızı seçin ve tasarımınızı kazıma veya kesmeye başlayın.

## Materyal Ayarları Kütüphanesi

Epilog'un Malzeme Ayarları Kütüphanesi, çoğu malzemeye uygun mükemmel ayarları bulmak için ilk durağınızdır. Bu parametre kitaplığı, lazer sisteminiz ile kullanmanız için en iyi ayarları bulmak üzere bir çok materyal test edilerek oluşturulmuştur. Tercih ettiğiniz ayarlarınız varsa veya lazerinizle kullandığınız özel bir malzemeye sahipseniz, özel ayarlarınızı kayıt edebilir; böylece bir düğmeye dokunarak en sevdiğiniz lazer parametrelerine her zaman erişebilirsiniz..

## Çevrimiçi Eğitim

Makinenizi ücretsiz çevrimiçi eğitim sistemi sitemizdeki training.epiloglaser.com adresinde kaydedin ve proje kurulumuyla ilgili en son ipuçları ile püf noktalarını öğrenmeye başlayın. Projelerin nasıl yapıldığına dair kapsamlı sunular, makineniz için en iyi bakım uygulamalarına ilişkin makaleler ve kapsamlı bir destek videosu kütüphanesi bulunan Epilog Laser Training Suite, lazer sisteminden en iyi şekilde nasıl yararlanacağınızı öğreten çevrimiçi kılavuzunuzdur.

## IRIS™ Kamera Konumlama & İş Önizleme

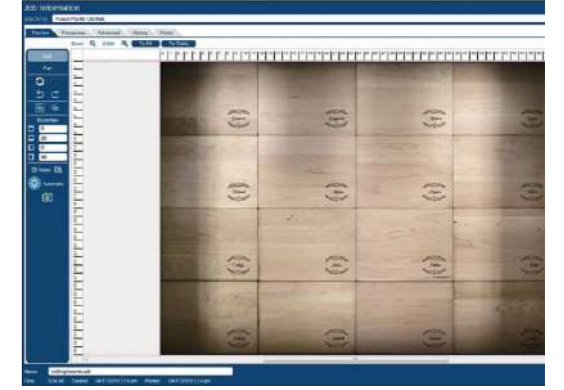
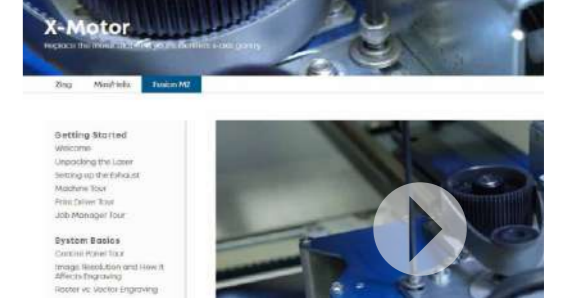
Tasarımınızı gravürlemek için konumlandırmak hiç bu kadar kolay olmamıştı. Fusion Pro'nun IRIS™ tepegöz kamera sistemi lazerinizin çalışma alanının canlı görüntüsünü bilgisayar ekranında göstererek tam olarak konumlandırmanızı ve ardından lazere yazdırmanızı sağlayan kamera konumlandırma sistemidir. İş Önizleme (Job trace), gravürünüzün tam olarak konumlandırıldığından emin olmak için, kırmızı nokta işaretçisi ile tasarımınızı ürününüzde nerede kazanacağını gösteren özelliktir.

## En Yüksek Kazıma Hızları: 165 IPS (4.2 m/s)'e kadar

Daha yüksek hızlı gravür, işiniz için daha fazla üretim demektir. Epilog son derece hızlı gravür sürelerine ve en detaylı markalama sonuçlarını sunmaktadır. Fusion Pro'nun yeni hareket kontrol sistemi, lazer endüstrinin en hızlı gravürlemesi için 5g hızlanma ile 165 IPS'lik bir maksimum hız ulaşmasını sağlar. Son derece sağlam ve hızlı motorlar ile dayanıklılık ve hassasiyet için tasarlanmış bir hareket kontrol sistemi, bir Epilog Lazer sisteminden beklediğiniz en yüksek çözünürlüğü sağlarken en yüksek gravür hızlarına ulaşmamızı sağlar.

## Epilog Software Suite™ Yazılımı

Epilog'un güçlü yazılım paketi, tasarımı ekranda yerleştirmenize, tasarımı ekran üzerinde çoğaltmanıza ve malzeme veritabanımıza hızlı ve kolay bir şekilde erişmenize olanak sağlar. Dosyalarınızı Job Manager'dan kaydedin, lazere gönderdiğiniz herhangi bir işe erişin. İşlerinizi düzenleyin, projeleri yeniden çalıştırın ve daha fazlasını yapın.



# FUSION MAKER LAZER SERİLERİ



## FUSION MAKER 12

- CO<sub>2</sub> Lazer kaynağı
- 30 veya 40 watt CO<sub>2</sub> lazer
- 24" x 12" x 7" (610 x 305 x 178 mm) çalışma alanı
- IRIS™ Tek Tepegöz Kamera

## FUSION MAKER 24

- CO<sub>2</sub> Lazer kaynağı
- 40 watt CO<sub>2</sub> lazer
- 24" x 24" x 10" (610 x 610 x 254 mm) çalışma alanı
- IRIS™ Çift Tepegöz Kamera

## FUSION MAKER 36

- CO<sub>2</sub> Lazer kaynağı
- 40 veya 50 watt CO<sub>2</sub> lazer
- 36" x 24" x 10" (914 x 610 x 254 mm) çalışma alanı
- IRIS™ Çift Tepegöz Kamera

## Düşük Maliyet, Yüksek Performans

Fusion Maker, piyasadaki ilk düşük maliyetli, yüksek performanslı lazer sistemi olarak en yüksek kaliteli bileşenleri, endüstriyel yapı kalitesini ve Epilog'un en son özelliklerini bir araya getiriyor. İster yeni bir iş kuruyor olun, ister kurulu bir işiniz olsun ve yeteneklerinizi artırmak istiyor olun, ister bir hobi tutkunu. Fusion Maker ideal bir seçimidir!

Fusion Maker, Epilog'un IRIS™ kamera konumlandırma özelliklerini, lazeri makineden kontrol etmenizi sağlayan bir dokunmatik ekranı ve daha az bakım makineyi temiz ve tozsuz tutmak için SAFEGUARD'ı içerir. Fusion Maker'ın Epilog'un ürün serisine neden heyecan verici bir ürün olduğunu öğrenin!

## Sistem Özellikleri

	Maker 12	Maker 24	Maker 36
Made-in-the-USA Kalitesi: Golden, CO'da tasarlandı, geliştirildi ve üretildi	•	•	•
Epilog Job Manager™: Yönetim ve iş akışı yazılımı - kolayca düzenleyin ve yazdırın	•	•	•
3.5g Sistem İvmelenmesi: En yüksek hızda hızlı çıkma	•	•	•
IRIS™ Kamera Konumlama: Kolay dizayn konumlama için Tepegöz kamera sistemi	•	•	•
SAFEGUARD™ Özellikleri: Mekanik aksamı daha temiz ve tozsuz tutan sistem	•	•	•
Dokunmatik-Ekran Kontrol: File , Dosya Seçimi, otomatik odaklama ve fazlası	•	•	•
Air Assist: Kesim yüzeyindeki ısı ve atık gazı uzaklaştıran hava sistemi	•	•	•
Bağlantı Seçenekleri : USB, Ethernet & Wireless bağlantı	•	•	•
Kalıcı İş Hafızası (1 GB): En çok çalıştırılan işlerinizi makinede tutun	•	•	•
Otomatik Fokus: Tablayı otomatik olarak doğru odak mesafesine odaklayın	•	•	•
Software Suite: Dashboard™ ve Epilog Job Manager™ Yazılım Paketi	•	•	•
CO <sub>2</sub> , hava soğutmalı, metal/seramik lazer tüpü, 10.6 micrometers	•	•	•
Hava Akışı: En verimli duman ve buhar tahliyesi için aerodinamik hava akışı	•	•	•
Radiance™ Işın-Geliştirici Optik: Ayrıntılı gravür için yüksek çözünürlüklü optik aksam	•	•	•
Red Dot Pointer: Konumlandırmayı kolaylaştırma için görünür bir lazer ışını sağlar	•	•	•
İş Önizleme : hızlıca işinizin materyalinize hangi bölgeye kazınacağını görün	•	•	•
Super-Silent™ Soğutma Fanları: Ofis ortamlarına uygun sessiz çalışma	•	•	•
Rim-Style ve 3-Jaw Chuck Rotary Uyumluluğu	•	•	•
Yüksek Hızlı Step Motorlar: Son derece hassas, hızlı gravür sağlar	•	•	•



# FUSION EDGE LASERS



## FUSION EDGE 12

- CO<sub>2</sub> veya fiber seçeneği
- 50 veya 60 watt CO<sub>2</sub> Laser
- 30 watt fiber lazer
- 24" x 12" x 7" (610 x 305 x 178 mm) çalışma alanı
- IRIS™ Tek Tepegöz Kamera



## FUSION EDGE 24

- CO<sub>2</sub> tüp seçeneği
- 50 veya 60 watt CO<sub>2</sub> laser
- 24" x 24" x 10" (610 x 610 x 254 mm) çalışma alanı
- IRIS™ Çift Tepegöz Kamera



## FUSION EDGE 36

- CO<sub>2</sub> tüp seçeneği
- 60 watt CO<sub>2</sub> lazer
- 36" x 24" x 10" (914 x 610 x 254 mm) çalışma alanı
- IRIS™ Çift Tepegöz Kamera

## IRIS™ Kamera Konumlandırma

Fusion Edge'in üstten kamera sistemini kullanarak resminizi doğrudan ögenizin üzerine konumlandırın. Sanat eseri ekranda hızla çoğaltılabilir, ürünüze yerleştirilebilir ve dakikalar içinde kazanabilir. Mevcut olan en hızlı sanat eseri oluşturma yöntemidir.

• Sürükle & bırak fonksiyonu ile tasarımı yerleştirin.

• Tasarımı çoğaltın, boyutlandırın ve döndürün.

• En hızlı ve en kolay konumlandırma sistemi

## Sistem Özellikleri

	Edge 12	Edge 24	Edge 36
Made-in-the-USA Kalitesi: Golden, CO'da tasarlandı, geliştirildi ve üretildi	•	•	•
Epilog Job Manager™: Yönetim ve iş akışı yazılımı - kolayca düzenleyin ve yazdırın	•	•	•
5g Sistem İvmelenmesi: En yüksek hıza hızlı çıkma	•	•	•
IRIS™ Kamera Konumlandırma: Kolay dizayn konumlandırma için Tepegöz kamera sistemi	•	•	•
SAFEGUARD™ özellikleri: Mekanik aksamı daha tozsuz ve temiz tutan sistem	•	•	•
Dokunmatik-Ekran Kontrol: File, Dosya Seçimi, otomatik odaklama ve fazlası	•	•	•
Assist: Kesim yüzeyindeki ısı ve atık gazı uzaklaştıran hava sistemi	•	•	•
Bağlantı Seçenekleri: USB, Ethernet & Wireless bağlantı	•	•	•
Kalıcı İş Hafızası (1 GB): En çok çalıştırılan işlerinizi makinede tutun	•	•	•
Otomatik Fokus: Tablayı otomatik olarak doğru odak mesafesine odaklayın	•	•	•
Software Suite: Dashboard™ ve Epilog Job Manager™ Yazılım Paketi	•	•	•
CO <sub>2</sub> , hava soğutmalı, metal/seramik lazer tüpü, 10,6 micrometre veya fiber lazer kaynağı, 1064 nm	•	•	•
Radiance™ Işın-Geliştirici Optik: Ayrıntılı gravür için yüksek çözünürlüklü optik aksam	•	•	•
Hava Akışı: En verimli duman ve buhar tahliyesi için aerodinamik hava akışı	•	•	•
Yüksek Hızlı, Fırçasız DC Servo Motorlar: Yüksek hızlarda zorlu gravür işlerine dayanır	•	•	•
Red Dot Pointer: Konumlandırmayı kolaylaştırma için görünür bir lazer ışını sağlar	•	•	•
İş Önizleme: hızlıca işinizin materyalinize hangi bölgeye kazanacağını görün	•	•	•
Açılabilir Ön Panel: Atık tepsinine kolay erişim	•	•	•
Super-Silent™ Soğutma Fanları: Ofis ortamlarına uygun sessiz çalışma	•	•	•
Rim-Style ve 3-Jaw Chuck Rotary Uyumluluğu	•	•	•

# FUSION PRO LASERS



## FUSION PRO 24

- CO<sub>2</sub>, fiber veya dual-source seçeneği
- 60 veya 100 watt CO<sub>2</sub> lazer
- 30 watt fiber lazer
- 30 fiber / 60 CO<sub>2</sub> veya 50 fiber / 100 CO<sub>2</sub> dual lazer
- 24" x 24" x 9"(610 x 610 x 228 mm) çalışma alanı
- IRIS™ Çift Tepegöz Kamera
- IRIS™ Registrasyon Kamera



## FUSION PRO 36

- CO<sub>2</sub> veya dual-source seçeneği
- 60, 80 veya 100 watt CO<sub>2</sub> lazer
- 30 fiber / 80 CO<sub>2</sub> veya 50 fiber / 100 CO<sub>2</sub> dual lazer
- 36" x 24" x 9"(914 x 610 x 228 mm) çalışma alanı
- IRIS™ Çift Tepegöz Kamera
- IRIS™ Registrasyon Kamera



## FUSION PRO 48

- CO<sub>2</sub> veya dual-source seçeneği
- 80 veya 120 watt CO<sub>2</sub> lazer
- 50 fiber / 120 CO<sub>2</sub> dual lazer
- 48" x 36" x 12.25"(1219 x 914 x 311 mm) çalışma alanı
- IRIS™ Çift Tepegöz Kamera
- IRIS™ Registrasyon Kamera

## SEKTÖRÜN EN YÜKSEK HIZLI GRAVÜR

Piyasadaki en hızlı lazer kazıma sistemleri ile tanışın. Performans ve gravür kalitesi, Fusion Pro lazer sistemleri serisinin kalbidir. 165 inç / saniyelik maksimum hız ve 5G ivmelenme özelliğine sahip Fusion Pro lazerleri, mevcut en hızlı ve en verimli lazer sistemleridir. İster ahşap, ister plastik, ister kaplamalı metal isterse cam kazıyın, Fusion Pro herhangi bir rakip sistemden daha kısa sürede daha fazla ürün üretmenize izin verir.

## IRIS™ Kamera Konumlama

Tasarımınızı yerleştirmek, Fusion Pro'nun yeni IRIS™ Kamera Konumlandırma özelliği ile her zamankinden daha kolay. Tepegöz kameraları, çalışma tablanıza yerleştirildiği şekilde malzemenizi görüntüler ve tasarımınızı doğru yerleştirmenize ve lazerinizin tam olarak nereye kazacağını bilmenizi sağlar. Resminizi en düzensiz şekilli nesnelere bile hassas bir şekilde konumlandırmak için resminizi ekranda sürükleyip bırakın.

## Sistem Özellikleri

	Pro 24	Pro 36	Pro 48
Made-in-the-USA Kalitesi: Golden, CO'da tasarlandı, geliştirildi ve üretildi	•	•	•
Yüksek Hızlı Kazıma: Max speed of 165 IPS (4.2 m/s)	•	•	•
EpiLog Job Manager™: Yönetim ve iş akışı yazılımı - kolayca düzenleyin ve yazdırın	•	•	•
IRIS™ Kamera Konumlama: Kolay dizayn konumlama için Tepegöz kamera sistemi	•	•	•
SAFEGUARD™ özellikleri: Mekanik aksamı daha tozsuz ve temiz tutan sistem	•	•	•
Touch-Screen Control: File selection, auto-focus, and more	•	•	•
Air Assist & Kompresör: Isıyı ve atık gazı kesim yüzeyinden uzaklaştırın	•	•	•
Vacuum Hold-Down Table: Exhaust under the table	•	•	•
Bağlantı Seçenekleri : USB, Ethernet & Wireless bağlantı	•	•	•
Kalıcı İş Hafızası (1 GB): En çok çalıştırılan işlerinizi makinede tutun	•	•	•
Otomatik Fokus: Tablayı otomatik olarak doğru odak mesafesine odaklayın	•	•	•
Software Suite: Dashboard™ ve EpiLog Job Manager™ Yazılım Paketi	•	•	•
CO <sub>2</sub> , hava soğutma, metal/seramik lazer tüpü, 10.6 mikrometre veya fiber lazer kaynağı, 1064 nm	•	•	•
veya Dual Source (Çift tüp) konfigürasyonu	•	•	•
Radiance™ Işın-Geliştirici Optik: Ayrıntılı gravür için yüksek çözünürlüklü optik aksam	•	•	•
Laminer Hava Akışı: En verimli duman ve buhar tahliyesi için aerodinamik hava akışı	•	•	•
Yüksek Hızlı, Fırçasız DC Servo Motorlar: Yüksek hızlarda zorlu gravür işlerine dayanır	•	•	•
Red Dot Pointer: Konumlandırmayı kolaylaştırma için görünür bir lazer ışını sağlar	•	•	•
İş Önizleme : hızlıca işinizin materyalinize hangi bölgeye kazınacağını görün	•	•	•
Açılabilir Ön Panel: Atık tepsisine kolay erişim	•	•	•
Super-Silent™ Soğutma Fanları: Ofis ortamlarına uygun sessiz çalışma	•	•	•
Rim-Style ve 3-Jaw Chuck Rotary Uyumluluğu	•	•	•



# FUSION GALVO LASER

## FUSION GALVO G100

Metallerin kompakt, verimli markalama ile; Barkodları, logoları, seri numaralarını ve daha fazlasını kazıyın.

- 4" x 4" (101 x 101 mm) ve 6" x 6" (152 x 152 mm) gravür alanları için lensler içerir.
- IRIS™ Çift Tepegöz Kamera
- Otomatik Kapı
- Metal markalama için uygun maliyet
- Dokunmatik Ekran Panel



## Çift Lens, Çift Kamera, Çift Alan Seçeneği

Fusion Galvo, 4" x 4" (101,6 x 101,6 mm) ve 6" x 6" (152,4 x 152,4 mm) gravür alanı arasında sorunsuz hareket etmek için hem F163 hem de F254 lensleri içerir. Gravür alanının üzerindeki iki kamera, takılan lens için otomatik olarak ayarlanarak, her seferinde doğru şekilde konumlandırılan mükemmel gravür sonuçlarını nasıl elde edebileceğiniz konusunda size daha fazla seçenek sunar.

## Sistem Özellikleri

Galvo G100

ABD'de Üretilen Kalite: En gelişmiş galvo teknolojisini içerir ve tasarlanmıştır, Golden, CO'da tasarlanmış ve üretilmiştir	•
Yazılım Arayüzü: Çoğu CAD ve grafik yazılım paketinden Epilog Dashboard™ 'a yazdırın	•
Birden Fazla Lens Dahil: F163 ve F254 değiştirilebilir lensler arasından seçim yapın	•
Bir sonraki projenizi lazer çalışırken tasarlayın	•
IRIS™ Kamera Konumlama: Kolay iş kurulumu için tepegöz kamera	•
Dokunmatik-Ekran Kontrol: File , Dosya Seçimi, otomatik odaklama ve fazlası	•
Bağlantı Seçenekleri : USB, Ethernet & Wireless bağlantı	•
Kalıcı İş Hafızası (1 GB): En çok çalıştırılan işlerinizi makinede tutun	•
Otomatik Fokus: Tablayı otomatik olarak doğru odak mesafesine odaklayın	•
Software Suite: Dashboard™ ve Epilog Job Manager™ Yazılım Paketi	•
Fiber, hava soğutma lazer, 1064 nm	•
Red Dot Pointer: Konumlandırmayı kolaylaştırma için görünür bir lazer ışını sağlar	•
İş Önizleme : hızlıca işinizin materyalinize hangi bölgeye kazınacağını görün	•
Otomatik Mekanik Kapı: Otomatik kapı, iş başladığında kapanır ve bittiğinde açılır	•
Fikstür Plakası: Gömme, dişli fikstür plakası	•
Çoklu Dosya: Lazere gönderdiğiniz tüm dosyalar arasından seçim yapın	•
Entegre Egzoz Kontrolü: Birçok popüler egzoz sistemini otomatik olarak açıp kapatın	•
Rotary Aparatı Uyumluluğu	•





# AKSESUARLAR

## Hava Kompresörü

Epilog'un opsiyonel Hava Kompresörü, lazer sistemlerinin birlikte verilen Air Assist özelliğiyle çalışmak için kullanılır. Çalışma alanından ısıyı ve yanıcı gazları çıkarmak için kesme yüzeyinize sabit bir hava akımı yönlendirir. Bu yüksek kaliteli hava kompresörü ünitesi, Air Assist sistemini 30 psi (2,07 bar) hava besleyerek size mevcut olan en iyi kesim sonuçlarını verir. Kauçuk, titreşim sönümlenme ayağı, kompresörün gürültü seviyesini azaltır.



## Kesim Tablası

Malzemeleri keserken ızgaralı kesme tablasını kullanmanız kesilen malzemeyi metal zeminden kaldırarak, malzemenin arka tarafındaki yanmayı azaltırken atık gazın uzaklaşmasını da kolaylaştırır.

Fusion Pro'daki malzemeleri kesmek için, geleneksel bir kesme ızgara tablası veya çita tablası arasından seçim yapın



## Makine Standı

Masaüstü lazerinizi bağımsız bir birime dönüştürmek için makine sehpasını Fusion Edge 12'nize ekleyin. Bu isteğe bağlı stand, lazer sistemini çalışma alanınızda kolaylıkla hareket ettirmek için yüksek kaliteli tekerleklerle sahiptir ve raf, en çok kullandığınız malzemeleri saklamak için harika bir yerdir.

## Rotary Aparatı

Bardaklar, şişeler ve benzeri silindirik eşyalarınızı lazerinizle kazıma özelliğini eklemenizi sağlayan aparatır. Epilog iki tip Rotary aparatı sunar. Standart Rotary aparatı, bardak ve şarap şişeleri gibi genel amaçlı silindirik şekiller için mükemmeldir. Bir silindirik parça veya garip şekilli, silindirik olmayan bir öğeyi mekanik olarak sıkıştırmanın gerektiren, daha zorlu uygulamalar için 3 Jaw Chuck Rotary Aparatını sunuyoruz.



## Lens Opsiyonları

### 1.5 "Lens: En Yüksek Çözünürlüklü Gravür:

Her ne kadar standart 2.0 inç objektif şaşırtıcı detaylar sunsa da, 1.5 inç objektif düzeneğimiz, son derece küçük fontların en yüksek çözünürlüklü gravürlenmesi ve aşındırılması için tasarlanmıştır.

### 4.0" Lens: Kalın Malzeme Kesimi ve Derin Alan içinin Markalanması:

4.0" lens, daha uzun bir dikey mesafeden odaklanmış bir ışın üretir; bu da, kase veya tabak gibi bir ürünün girintili bir alanını markalar için idealdir. Daha uzun bir kirişe sahip lens çok kalın malzemelerin kesilmesi için de kullanışlıdır.



## Pin Tabla

Pin Tablası içerisindeki pinler ile malzeme kesimin yapılmayacağı kısımdan desteklenerek havada tutulur. Böylece, lazer makinenizde en temiz lazer kesim kenarlarını almanızı sağlar.

Lazer sisteminizde en temiz ve kaliteli kenar kesimleri için her işin için kesim konumunu gösteren Fusion Pro'nun IRIS™ kamera sistemi ile Pin Tablasını kullanın.



# TEKNİK ÖZELLİKLER



	Fusion Maker 12	Fusion Maker 24	Fusion Maker 36	Fusion Edge 12 (CO <sub>2</sub> )	Fusion Edge 12 (Fiber)	Fusion Edge 24	Fusion Edge 36
Çalışma Alanı	24"x12" (610x305mm)	24"x24" (610x610mm)	36"x24" (914x610mm)	24"x12" (610x305mm)	24"x12" (610x305mm)	24"x24" (610x610mm)	36"x24" (914x610mm)
Max Materyal Kalınlığı	7" (178mm)	10" (254mm)	10" (254mm)	7" (178mm)	7" (178mm)	10" (254mm)	10" (254mm)
Lazer Tüp Watt	30 veya 40 watt, CO <sub>2</sub> hava soğutma, metal/seramik tüp, 10.6 mikrometre	40 watt, CO <sub>2</sub> hava soğutma, metal/seramik tüp, 10.6 mikrometre	40 veya 50 watt, CO <sub>2</sub> hava soğutma, metal/seramik tüp, 10.6 mikrometre	50 or 60 watt, CO <sub>2</sub> hava soğutma, metal/seramik tüp, 10.6 mikrometre	30 watt fiber, hava soğutma, kollimatör dahil. 1064nm. Beam quality: M2 < 1.1.	50 veya 60 watt, CO <sub>2</sub> hava soğutma, metal/seramik tüp, 10.6 mikrometre	60 watt, CO <sub>2</sub> hava soğutma, metal/seramik tüp, 10.6 mikrometre
Yazılım	Laser Dashboard™, Epilog Job Manager™						
Hafıza	1 GB'a kadar birden çok dosya. Herhangi bir dosya boyutunu kazıyın						
Hareket Kontrol	Yüksek Hızlı step motorlar			Hassas konumlandırma için döner kodlama teknolojisini kullanan x ekseninde yüksek hızlı, sürekli döngülü, fırçasız DC servo motorlar			
X-Ekseni Rulmanlar	Taşlanmış ve parlatılmış paslanmaz çelik, teflon kaplı, kendinden yağlamalı yataklar						
Kayışlar	Gelişmiş B tarzı çift geniş Kevlar hassas tahrik kayışları						
Çözünürlük	Kullanıcı kontrollü 75-1200dpi						
Hız & Güç	3.5G hızlandırma ile 60 IPS (1,5m/sn). %100'e kadar .001'lik artışlarla bilgisayar kontrollü. Renk eşleme özelliği Hız, Güç, Frekans ve Raster/Vektör modunu birbirine bağlar.			5G hızlandırma ile 120 IPS (3,05 m/s). %100'e kadar .001'lik artışlarla bilgisayar kontrollü. Renk eşleme özelliği Hız, Güç, Frekans ve Raster/Vektör modunu birbirine bağlar.			
Yazıcı Arayüzü	USB, Wireless, & 10Base-T Ethernet bağlantıları. Windows 7/8/10/11 uyumlu.						
Boyutlar (W x D x H)	39.5" x 26.5" x 179" (1003x673x455mm)	41.52"x32.81"x38.04" (1055x834x967mm)	53.52"x32.81"x38.04" (1359x833x966mm)	39.5"x26.5"x179" (1003x673x455mm)	41.52"x32.81"x38.04" (1055x834x967mm)	53.52"x32.81"x38.04" (1359x833x966mm)	
Ağırlık	138lbs (63kg)	225lbs (102kg)	260lbs (117kg)	138lbs (63kg)	225lbs (102kg)	260lbs (117kg)	
Elektrik	Otomatik anahtarlama güç kaynağı 110-240 volt, 50 veya 60 Hz, tek fazlı						
Ventilasyon Sistemi	350-400CFM (595-680m <sup>3</sup> /hr) harici egzozdan dışarıya veya dahili filtrasyon ünitesi gereklidir. Bir çıkış bağlantı noktası, 4" (102 mm) çapında						
Sınıf	Class 2 Lazer Ürünü - 1 mW CW MAXIMUM 600-700nm						



	Fusion Pro 24 (CO <sub>2</sub> )	Fusion Pro 24 (Fiber/Dual)	Fusion Pro 36 (CO <sub>2</sub> )	Fusion Pro 36 (Dual)	Fusion Pro 48 (CO <sub>2</sub> )	Fusion Pro 48 (Dual)	Fusion Galvo G100
Çalışma Alanı	24"x24" (610x610mm)		36"x24" (914x610mm)		48"x36" (1219x914mm)		F163: 4"x4" (101x101mm) F254: 6"x6" (152x152mm)
Max Materyal Kalınlığı	9" (228mm)				12.25" (311mm)		F163: 10" (254mm) F254: 6" (152mm)
Lazer Tüp Watt	60 or 100 watt, CO <sub>2</sub> hava soğutma, metal/seramik tüp, 10.6 mikrometre	Fiber: 30 watt fiber, hava soğutmalı, kollimatör dahil. 1064nm. Beam quality: M2 < 1.1. Dual: 60 watt CO <sub>2</sub> ve 30 watt fiber.	60, 80 or 100 watt, CO <sub>2</sub> hava soğutma, metal/seramik tüp, 10.6 mikrometre	Fiber kaynak hava soğutmalı kollimatör 1064nm. Beam quality: M2 < 1.1 Dual: 80 watt CO <sub>2</sub> ve 30 watt fiber. 100 watt CO <sub>2</sub> ve 50 watt fiber	80 veya 120 watt, CO <sub>2</sub> hava soğutma, metal/seramik tüp, 10.6 mikrometre	Fiber kaynak hava soğutmalı kollimatör dahil. 1064nm. Beam quality: M2 < 1.1 Dual: 100 watt CO <sub>2</sub> ve 50 watt fiber	30 watt Pulse, 30 Watt MOPA, VEYA 60 Watt MOPA fiber lazer
Yazılım	Laser Dashboard™, Epilog Job Manager™						
Hafıza	1 GB'a kadar birden çok dosya. Herhangi bir dosya boyutunu kazıyın						
Hareket Kontrol	Hassas konumlandırma için döner kodlama teknolojisini kullanan x ekseninde yüksek hızlı, sürekli döngülü, fırçasız DC servo motorlar					--	
X-Ekseni Rulmanlar	Taşlanmış ve parlatılmış paslanmaz çelik, teflon kaplı, kendinden yağlamalı yataklar. Daha fazla sağlamlık için X ekseninde ikili bloklar					--	
Kayışlar	Gelişmiş B tarzı çift geniş Kevlar hassas tahrik kayışları					--	
Çözünürlük	Kullanıcı kontrollü 75-1200dpi						
Hız & Güç	5g hızlanma ile 165 IPS (4,2 m/s). %100'e kadar .001'lik artışlarla bilgisayar kontrollü. Renk eşleme özelliği hız, güç, frekans ve raster/vektör modunu birbirine bağlar					Bağlar	
Yazıcı Arayüzü	USB, Wireless, & 10Base-T Ethernet bağlantıları. Windows 7/8/10/11 uyumlu.						
Boyutlar (W x D x H)	41.52"x32.81"x38.04" (1055x834x967mm)		53.52"x32.81"x40.54" (1359x833x1029mm)		70.6"x51.3"x42.75" (1794x1304x1086mm) ayak çıkarıldığında: 34"h (863mm)		28"x23"x31" (kapak kapalı) 28"x23"x37" (kapak açık) 71x584x787mm / 940mm
Ağırlık	240lbs (108kg)		275lbs (124kg)		650lbs (295kg)		131 lbs (59.5kg)
Elektrik	Otomatik anahtarlama güç kaynağı 110-240 volt, 50 veya 60 Hz, tek fazlı					220/240volts, 50 or 60Hz, tek fazlı	
Ventilasyon Sistemi	350-400CFM (595-680m <sup>3</sup> /hr) harici egzozdan dışarıya veya dahili filtrasyon ünitesi gereklidir. Bir çıkış bağlantı noktası, 4" (102 mm) çapında					İki üst çıkış portu. Bir alt bağlantı noktası. Toplam 735CFM. Tüm bağlantı noktaları 4"	
Sınıf	Class 2 Lazer Ürünü - 1 mW CW MAXIMUM 600-700nm						